

# 能登より 來たる

令和6年能登半島地震復興応援特別展

## 七尾美術館

in  
れきはく

令和6年  
10月19日(土) ▼ 11月17日(日)

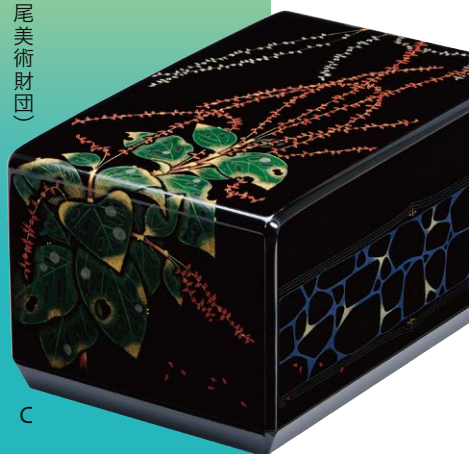
「開館時間」9時～17時(展示室への入室は16時30分まで)

会期中無休

「主催」石川県立歴史博物館  
「共催」石川県七尾美術館(公益財団法人七尾美術財団)  
「特別協力」北國新聞社  
「後援」七尾市教育委員会・NHK金沢放送局



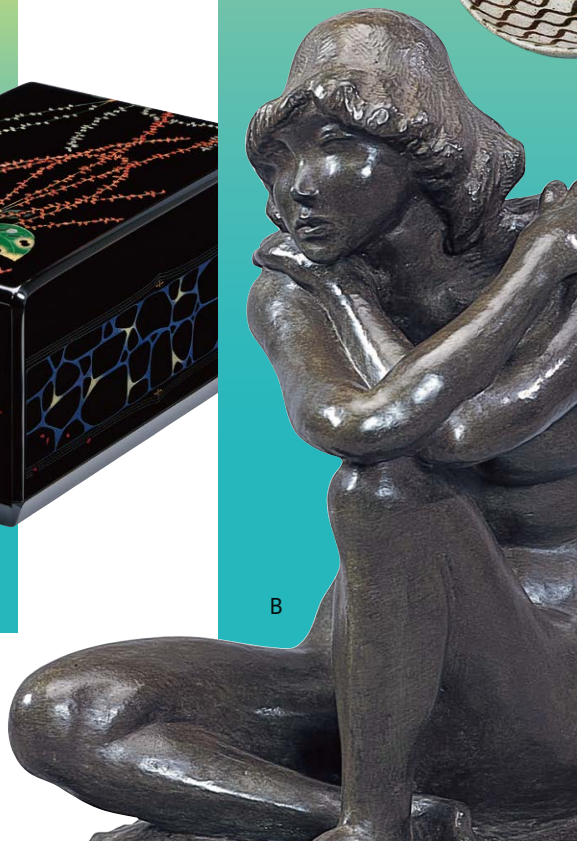
D



C



A



B

A 陶器「織部鮎形向附(5客のうち) 桃山時代(17世紀) 池田コレクション」  
B ブロンズ「うすくまる女(部分) 高田博厚 昭和50年(1975)」  
C 漆工「沈金彫水引草飾箱 古城丸而(部分) 山岸 男 平成21年(2009)」  
D 石川県指定文化財 絹本着色「愛宕権現図(部分) 長谷川信春(等) 室町時代(16世紀)」  
※すべて石川県七尾美術館蔵

日本博 JAPAN CULTURAL EXPO 2.0



いしかわホレンガミュージアム

石川県立歴史博物館  
ISHIKAWA PREFECTURAL MUSEUM OF HISTORY

令和6年能登半島地震復興応援特別展

# 七尾美術館 in れきはく

能登地区唯一の総合美術館である石川県七尾美術館は、平成7年の開館から約30年、能登の文化活動の拠点施設として広く親しまれてきました。現在同館は令和6年能登半島地震で建物・設備に被害を受け、臨時休館中です。本展は同館と石川県立歴史博物館が共同で企画するもので、七尾美術館の所蔵作品・寄託作品を通して能登の豊かな歴史・文化を発信いたします。七尾美術館が地域との関わりの中で大切に守り伝えてきた作品群が金沢で一堂に展示されるのは初めてのことであり、その魅力とともに、同館が能登の文化振興と文化財保全のために果たしてきた役割を知っていただくことで、能登の文化事業を支援し、復興に向けて共に歩む契機といたします。

令和6年 **10月19日(土) ▶ 11月17日(日)** 会期中無休

[ 開館時間 ] 9時～17時(展示室への入室は16時30分まで)  
[ 観覧料 ] 一般 800(640)円 / 大学生・専門学校生 640(510)円 / 高校生以下無料

※( )は20名以上の団体料金 / 65歳以上の方は団体料金  
※障害者手帳または「ミライロID」ご提示の方および付添1名は無料  
※常設展もあわせてご覧いただけます  
※電子チケットは公式ホームページよりご購入いただけます(日時指定券ではございません)



F

## 関連イベント

### ■ 七尾美術館学芸員による展示解説

七尾美術館学芸員が、展示室で特別展のみどころや作品の解説を行います。

<b>日時</b>	10月20日(日)13:30～14:30	<b>講師</b>	七尾美術館学芸員
	11月 2日(土)13:30～14:30	<b>会場</b>	当館特別展示室・企画展示室
	11月12日(火)11:00～12:00	<b>申込不要</b>	特別展の観覧料が必要です。

### ■ ワークショップ「絵本をつくろう！」

七尾美術館といえば、秋の「イタリア・ボローニャ国際絵本原画展」で親しんできた方も多いはず。今年は開催できませんが、その復活を願って、絵本を手づくりしてみよう！

<b>日時</b>	10月26日(土)13:30～15:30	<b>講師</b>	絵本の会 もこもこ
<b>会場</b>	当館ワークショップルーム		
<b>要申込</b>	[ 定員 ] 20名(応募多数の場合は抽選) / 参加無料 [ 申込締切 ] 10月22日(火)必着 [ 申込方法 ] 当館ホームページのイベント参加申込フォームまたは往復はがきに ●希望イベント名 ●お名前(備考欄に参加者全員) ●ご住所 ●電話番号 をご記入の上、お送りください。 ※小学生以下は保護者同伴。申込時に保護者のお名前も明記ください。		

## 連携イベント

### ■ 伝統的工芸品月間国民会議全国大会(KOUGEI EXPO IN ISHIKAWA)

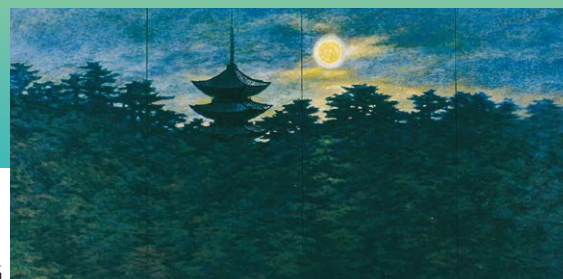
石川をはじめ、全国の伝統的工芸品が街中に集結。展示・販売から職人による製作実演、製作体験会まで、日本中の伝統的工芸品を満喫。復興に立ち上がった能登の伝統工芸も出展！

<b>日時</b>	11月8日(金)～10日(日)
<b>会場</b>	しいのき迎賓館、金沢21世紀美術館、石川県立歴史博物館
<b>お問い合わせ</b>	石川県伝統的工芸品月間推進協議会事務局 TEL 076-225-1526
<b>申込不要</b>	入場無料(製作体験会は有料)

クラフドホームページ



E

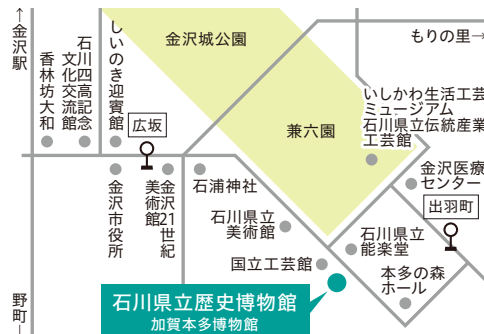


G

E 重要文化財「刺繍阿彌陀三尊像」(部分)  
平安～鎌倉時代(12～13世紀) 七尾市・西念寺蔵  
F 漆工「根来湯桶」室町時代(15～16世紀) 池田コレクション  
G 紙本着色「古寺仲秋」(部分) 水道秋聖 平成7年(1995)  
※F・G 石川県七尾美術館蔵

### ■ 会場へのアクセス

- 金沢駅兼六園口(東口)から「広坂・21世紀美術館」下車、徒歩約8分  
「出羽町」下車、徒歩約5分
- 金沢駅からタクシーで約15分
- 金沢西IC・森本ICから車で約20分



公式ホームページ



公式 X (旧Twitter)



〒920-0963 石川県金沢市出羽町3-1  
TEL 076-262-3236 FAX 076-262-1836