

Repetition  
and  
Contingency  
in Crafts and Design

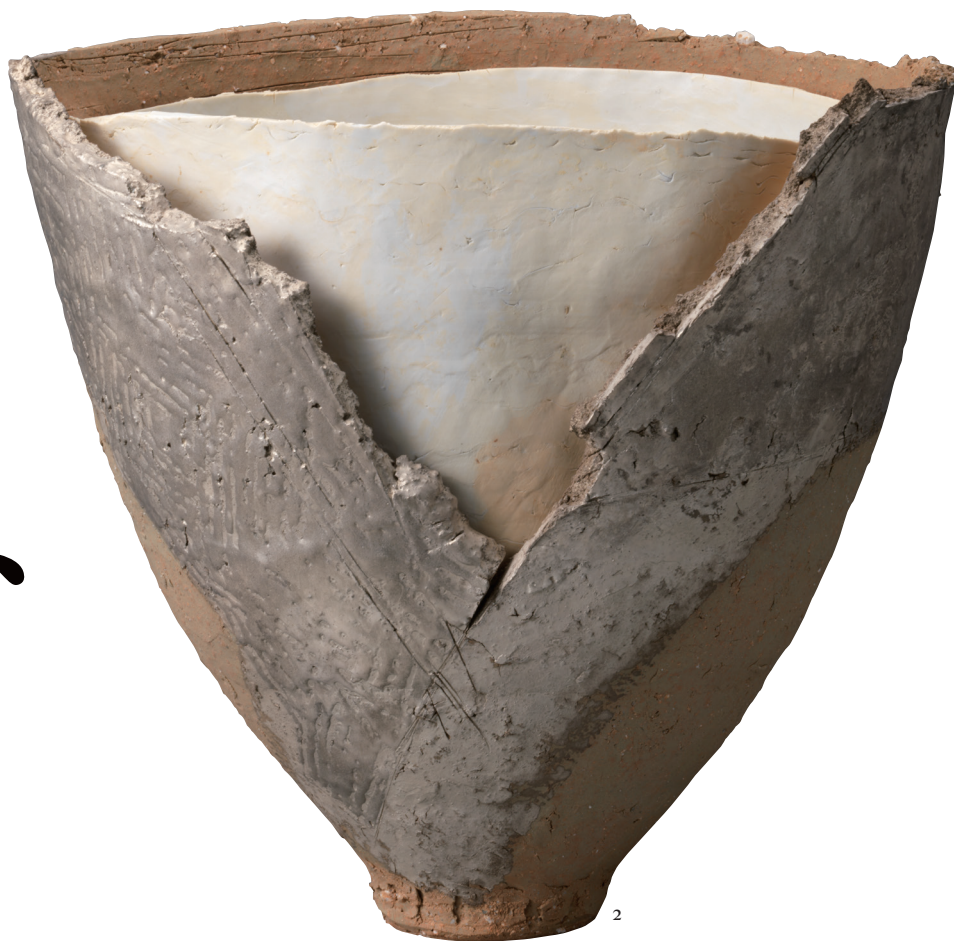


反

偶

2025 2月24日 月休  
2024 12月17日 火

開催時間 午前9時30分〜午後5時30分（入館は閉館の30分前まで）  
休館日 月曜日（ただし1月13日、2月24日は開館）、年末年始（12月28日〜1月1日）、1月14日  
主催 国立工芸館



然、  
展

復  
と

December 17, 2024 » February 24, 2025

9:30 ~ 17:30 Admission until 30 minutes before closing.

Closed - Mondays (except January 13 and February 24), December 28 ~ January 1, January 14

Organizer - National Crafts Museum



本展は「反復」と「偶然」という工芸やデザインの特徴づけるふたつの性質に注目し、国立工芸館の所蔵品をご紹介します。展覧会です。

同じ動きの繰り返しで造形されるものや、同じ図柄を連続させたり幾何学模様を施すことは、洋の東西を問わずあらゆる工芸やデザインにみられます。たとえば、竹工や織物は「編む、織る」という反復動作が直接作品の形状や模様につながります。また、食器などでは用途の異なるものを同じかたちに揃えることで統一感が生まれやすし、同じかたちのパーツで構成された物品は、見る人や使う人に心地よいリズムを感じさせます。

一方で、自然素材は木目や節の具合などひとつとして同じものがなく、制作工程での火力や温湿度、力の加減や歪みといった完全にはコントロールできない偶然性も工芸の特質です。この人為を超えた作用が、作品の味わいとなることも少なくありません。あるいは、本来均質な製品の量産を目指すデザインに、あえて偶然でできたような風合いをもたせることで、量産品らしからぬ存在感が備わることもあります。

反復と偶然がおりなす工芸とデザインの多様な表現の魅力を、お楽しみください。

観覧料  
一般300(250)円、  
大学生150(70)円

※いずれも消費税別。\* (内は20名以上の団体料金割引料率。  
\* 高校生以下および16歳未満、65歳以上、MOMATサポート学費を  
お持ちの方、友の会賛助会員の方、MOMAT支援サークル企業(同  
者1名まで、シニアメンバーは本人のみ)、ボランティア、文化の森で  
かきまをもちのり、障害者手帳をお持ちの方と付添者(1名は無料)  
※ 石川県立美術館 金沢21世紀美術館 石川県立歴史博物館 石川県立伝  
統産業工芸館(しらかほ生活工芸センター) 金沢市立中村記念美術館 金沢ふ  
るさと偉人館の主催展覧会 入場券半券を窓口で提示した方は団体料金で  
ご鑑賞いただけます。



# Repetition and Contingency in Crafts and Design

Admission - Adults 300 (250) yen,  
College and University students 150 (70) yen

\*Prices in parentheses are for groups of 20 persons or more, and for coupon holders. \*All prices include tax. \*Admission is free for high school students, under 18, seniors (65 and over), and those with Disability Certificates and one caregiver accompanying each of them.

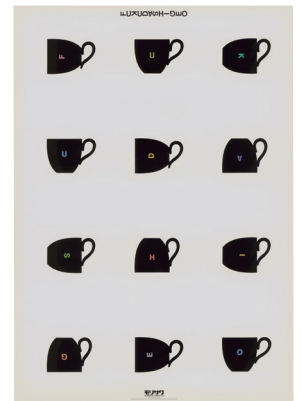
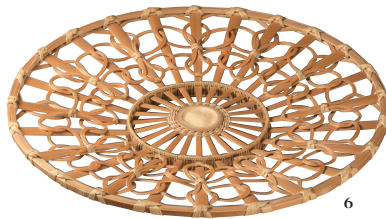
Focusing on "repetition" and "contingency," two characteristics of crafts and design, this exhibition presents a selection of works from the National Crafts Museum's collection.

Forms based on repetition of same movements, sequences of identical patterns, and geometric shapes can be found in all kinds of crafts and designs, both in the West and in the East. In bamboo work and textiles, for example, repetitive action of "braiding and weaving" directly results in the shape and pattern of the work. In the case of tableware, a sense of unity is created by matching the shapes of vessels used for different purposes, and items composed of common parts create a pleasant rhythm for viewers and users.

On the other hand, chance is also a characteristic of crafts, because no two natural materials are alike in terms of grain, knots, and other aspects, and because heating power, temperature, humidity, force, and distortions cannot be completely controlled during the production process. These effects beyond human manipulation often add flavor to works. In industrial design that normally call for uniform mass-production, addition of a texture that seems to have been created by chance can give the product a presence unusual for mass-produced goods.

Enjoy the charm of diverse expressions of crafts and design brought about by repetition and contingency.

# 反復と偶然の展



1. 小松誠《Crinkle Series スーパーバッグ K1, K2, K3》1975年(撮影=アローアートワークス)
2. 小川待子《Untitled》1993年(撮影=エス・アンド・ティ・フォト)
3. エンツォ・アーマーリ《磁器のデザイン O》1973年(撮影=エス・アンド・ティ・フォト)
4. 西村陽平《トースター》1988年(撮影=アローアートワークス)
5. 益田芳徳《オブジェ しのびあし》1977年(撮影=藤川清)
6. 林尚月齋《花編放射文盛器》1947年頃(撮影=エス・アンド・ティ・フォト)
7. 重要無形文化財久留米紉技術保持者会《久留米紉白中柄単衣 花菱文》1958年
8. 柴木正敏《WAVE》1986~87年(撮影=エス・アンド・ティ・フォト)
9. 福田繁雄《モリサワ》1993年
10. 中川衛《象嵌銀花器「チェックと市松」》(撮影=野村知也)

MOMAT 支援サークル=株式会社木下グループ、ラグジュアリーカード、株式会社三井住友銀行、三菱商事株式会社、大日本印刷株式会社、アパレルグループ、株式会社オホバ、日本電子株式会社

〒920-0963 石川県金沢市出羽町 3-2  
050-5541-8600 (ハローダイヤル)

バス=JR 金沢駅兼六園口(東口)より乗車「広坂・21世紀美術館」下車徒歩7~9分または「出羽町」下車徒歩5分  
車=北陸自動車道金沢西ICまたは金沢森本ICから20~30分  
\*近隣に文化施設共用駐車場(無料)があります。



3-2, Dewa-machi, Kanazawa-shi, Ishikawa  
920-0963 Information Service - 050-5541-8600

By Bus - At JR Kanazawa Station, go out Kenrokuen Gate and use Hokutetsu Bus, get off at "Hirosaka, 21st Century Museum" and walk 7 to 9 minutes or get off at "Dewa-machi" and walk 5 minutes.  
By Car - 20 to 30 minute drive from the Kanazawa-nishi IC or Kanazawa-Morimoto IC on the Hokuriku Expressway.  
\*Use the free parking lots shared by the nearby cultural facilities.

